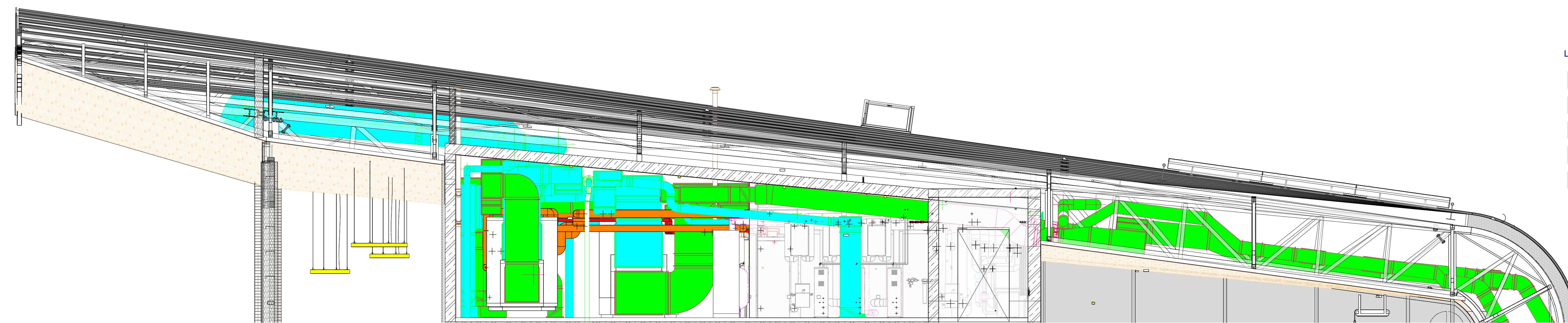











ŘEZ KOO 2 - 1



### LEGENDA KOORDINACE

	VÝDEKOTECHNIKA - POTRUBI A KONČOVÉ PRVKY ODVODNÝ / PŘÍVODNÝ		HEŘENÍ A REGULACE - KABELOVÝ ŽLAB
	ELEKTRONNÉ KONTAKTNICE - KABELOVÝ ŽLAB		KANALIZACE - POTRUBÍ OČIŠŤOVÁ A SPÁJOVACÍ KANA
	SLABOPROUDÁ ELEKTROTECHNIKA - KABELOVÝ ŽLAB, 1-3PŘ SPOLEČNÝ S TLAKOV		VODOVOD - POTRUBÍ - TEPLÁ, STUDENÁ, ČIRAKLA
	ROZVEDBY TEPLA A CHLADU - POTRUBÍ TONOVÉ VODY		SVĚTLA
	ROZVEDBY TEPLA A CHLADU - POTRUBÍ CHLADENÍ		

PODĚL: - V PŘÍKROPEVÝCH JE SMĚR POTRUBÍ NAHODNÝ,  
NEPŘÍKROPEVÝ SMĚR ŽDŮ TĚŽKÉ NEJDE  
V PŘÍKROPEVÝCH ŽDŮCH KONTAKTNICE PŘÍKROPEVÝCH ŽDŮCH PŘÍKROPEVÝCH ŽDŮCH

POZN.: - V PŮDORYSÝCH JE SMĚR POHLEDU NAHORU,  
NEPŘERUŠENÉ SÍTĚ JSOU TUDY NEJNÍŽE  
- V PŮDORYSÝCH JSOU KÓTOVÁNY SPODNÍ HRANY INSTA

